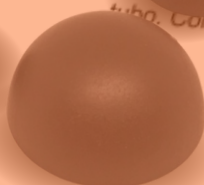
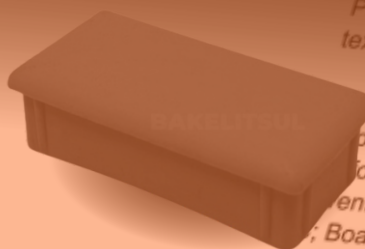
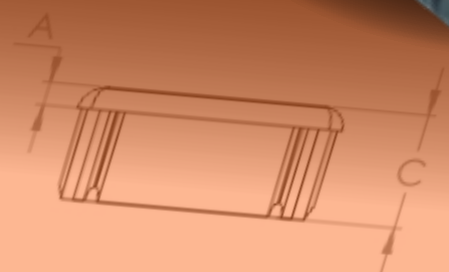
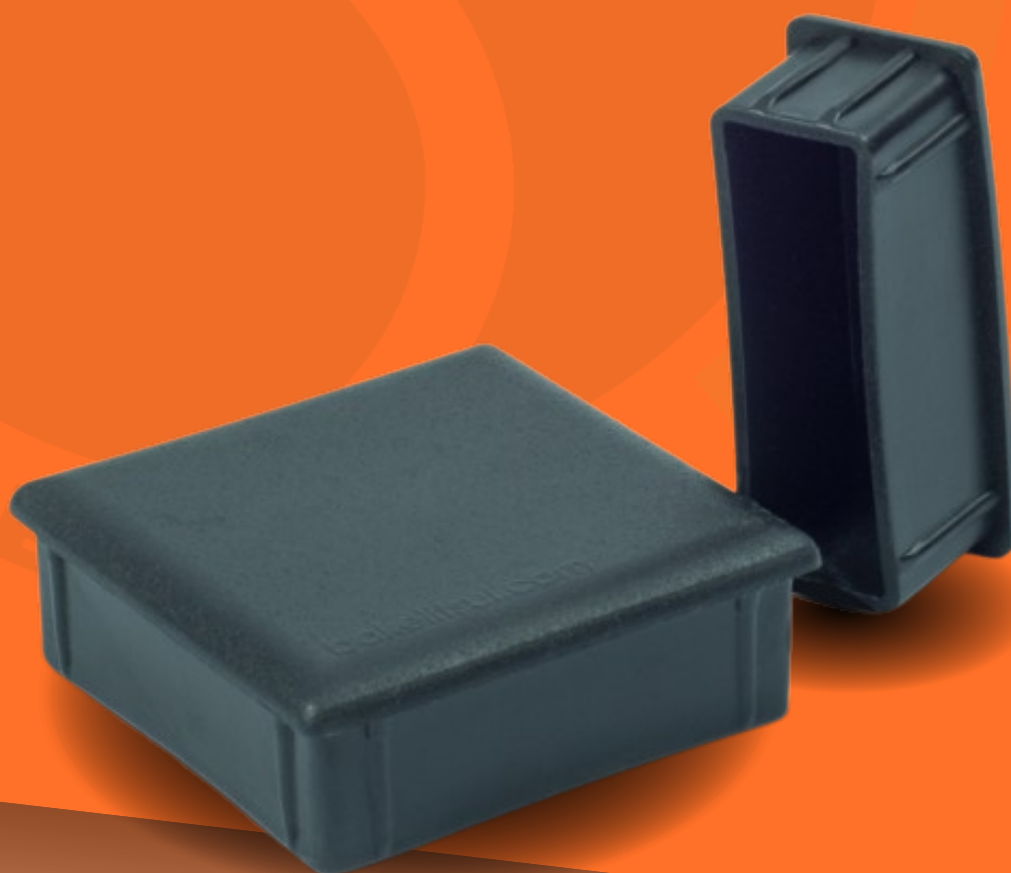


PT

PONTEIRAS



BAKELITSUL
DESDE 1999



CATÁLOGO DE PRODUTOS
PONTEIRAS

BAKELITSUL.COM.BR

ACABAMENTO

Ponteira para tubo injeção. Material: Polipropileno plástico polipropileno texturizado em pre

MATÉRIA-PRIMA

Polipropileno ou polietileno de alta densidade. Forma molecular de cadeia longa. Características: Alta resistência; Boa estabilidade térmica; Boa estabilidade química; Boa estabilidade mecânica.

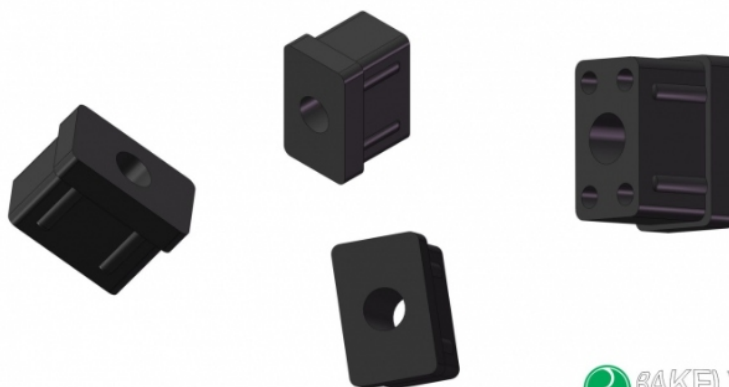
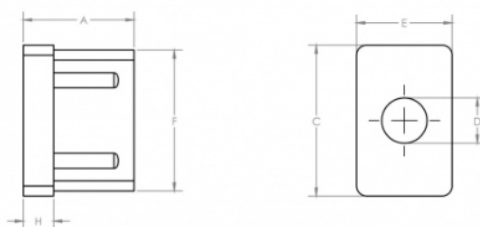
USO

Utilizar para o acabamento de tubos quadrados. Evitar infiltração de líquidos nas extremidades de tubos. Evitar a utilização em tubos de alta pressão. Cores disponíveis estão na tabela.

PONTEIRA PARA TUBOS

PT-O- BUCHA DE ENGATE PARA TUBOS RETANGULARES 20X30

 www.bakelitsul.com



Este produto pode estar protegido por leis de propriedade industrial
This product may be protected by intellectual property laws

 **BAKELITSUL**
acessórios industriais
Todos os direitos reservados © 2012
All rights reserved.

Código	A	C	D	E	F	H
03323	22	30	3/8"	19	28	6



BAKELITSUL
DESDE 1999

PRODUTOS / PONTEIRA PARA TUBOS /
PT-O- BUCHA DE ENGATE PARA TUBOS RETANGULARES 20X30

Medidas em milímetros (mm) e/ou fração de polegadas.

BakelitSul é marca registrada de Polímeros do Sul Comercial Ltda.

Alterações de projetos e/ou descontinuidade de produtos podem ocorrer sem aviso prévio.

Este catálogo não deve ser reproduzido em parte ou integral sem autorização e/ou citação da fonte.

Imagens deste catálogo e de nosso site são meramente ilustrativas, podendo haver variações com produtos reais.

BAKELITSUL.COM.BR

ACABAMENTO

Injetado em tecnopolimer(*) reforçado com 30% de fibra de vidro acabamento texturizado preto.

FIXAÇÃO

Fixação através de encaixe.

MATÉRIA-PRIMA

(*)Tecnopolimer é uma resina plástica injetada sob pressão. A sua forma molecular é $(C_3H_6)_x$. Principais propriedades: Elevada resistência química e a solventes; Alta resistência à fratura por flexão ou fadiga; Boa resistência ao impacto acima de 15 °C; Boa estabilidade térmica.

USO

Bucha de engate utilizada em tubos retangulares 20x30 (medida CxB), com capacidade de receber uma haste conforme medida D. Pode ser utilizada para fixação de niveladores (Grupo NV) ou rodízios(RD) em serviços leves. Caso haja necessidade de redução do diâmetro da medida D utilizar ponteiras PTM-J.



BAKELITSUL
DESDE 1999