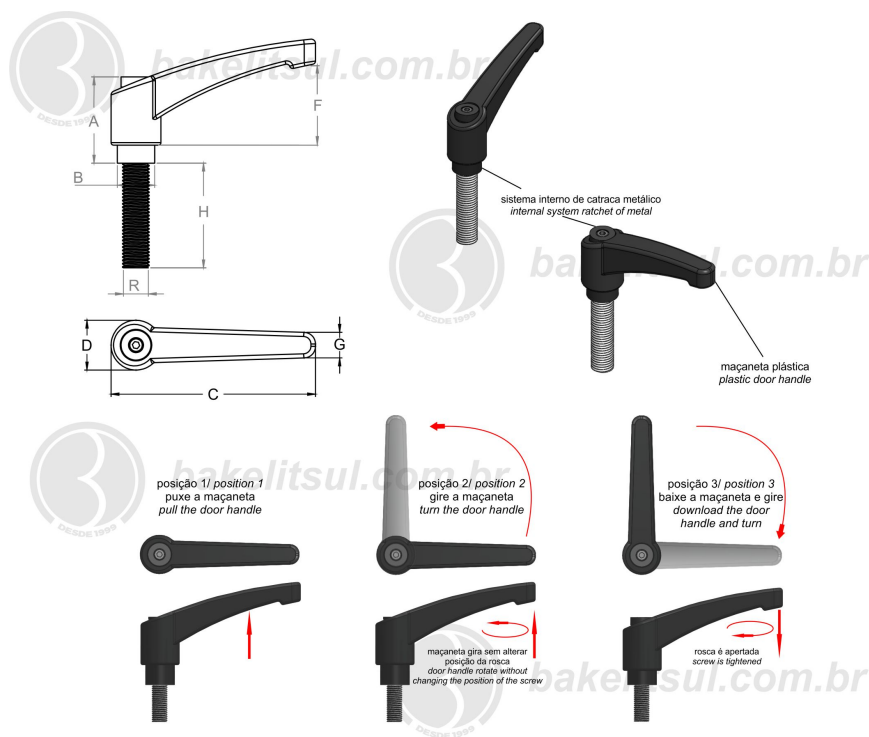


# AJ-B2-80-1/4"- ALAVANCA TRAVA 80MM PLÁSTICA ROSCA EXTERNA 1/4"



### ACABAMENTO

Maçaneta injetada em polímero plástico, acabamento superficial texturizado em preto. Conjunto interno de catraca injetado em zamak (\*), mola em aço carbono zincada branca, parafuso sextavado interno de fixação do conjunto em aço liga temperado e revenido (enegrecido de têmpera). Para conjuntos com rosca em inox a mola e o parafuso de fixação são em aço inoxidável AISI 304.

### ROSCA EXTERNA

Rosca externa conforme normas abaixo:  
 Aço Baixo Carbono (RAC)  
 Rosca BSW: BS 84 - média  
 Rosca UNC: ASME B 1.1 - 2A  
 Rosca Métrica (MA): DIN 13 (ISO 965) - 6g  
 Aço Inoxidável AISI 304 (RIN)  
 Rosca BSW: BS 84 - média  
 Rosca UNC: ANSI B 1.1 - 2A  
 Rosca Métrica (MA): DIN 13 (ISO 965) - 6g  
 Aço inox austenítico, não magnético e não temperável

### MATÉRIA-PRIMA

(\*)Zamak: denominação genérica de diversas ligas metálicas com ponto de fusão entre 385°C e 485°C, contendo basicamente zinco (Zn), juntamente com Alumínio (Al), Magnésio (Mg) e Cobre (Cu). O nome vem de Zinco-Magnésio-Alumínio-Kupfer (cobre, em alemão).

### USO

Ajustadores tipo Alavanca Trava são usados em ajustes manuais onde houver limitação de espaço para a rotação completa de 360°. A maçaneta retorna a posição inicial sem alteração na posição da rosca.

| Código | A    | B    | C  | D  | F  | G    | H   | R             |
|--------|------|------|----|----|----|------|-----|---------------|
| 08969  | 33,9 | 14,8 | 80 | 20 | 37 | 12,3 | 20  | 1/4"UNC- AÇO  |
| 08970  | 33,9 | 14,8 | 80 | 20 | 37 | 12,3 | 20  | 1/4"UNC- INOX |
| 08971  | 33,9 | 14,8 | 80 | 20 | 37 | 12,3 | 30  | 1/4"UNC- AÇO  |
| 08972  | 33,9 | 14,8 | 80 | 20 | 37 | 12,3 | 30  | 1/4"UNC- INOX |
| 08973  | 33,9 | 14,8 | 80 | 20 | 37 | 12,3 | 40  | 1/4"UNC- AÇO  |
| 08974  | 33,9 | 14,8 | 80 | 20 | 37 | 12,3 | 40  | 1/4"UNC- INOX |
| 08975  | 33,9 | 14,8 | 80 | 20 | 37 | 12,3 | 50  | 1/4"UNC- AÇO  |
| 08976  | 33,9 | 14,8 | 80 | 20 | 37 | 12,3 | 50  | 1/4"UNC- INOX |
| 08977  | 33,9 | 14,8 | 80 | 20 | 37 | 12,3 | 60  | 1/4"UNC- AÇO  |
| 08978  | 33,9 | 14,8 | 80 | 20 | 37 | 12,3 | 60  | 1/4"UNC- INOX |
| 08979  | 33,9 | 14,8 | 80 | 20 | 37 | 12,3 | 70  | 1/4"UNC- AÇO  |
| 08980  | 33,9 | 14,8 | 80 | 20 | 37 | 12,3 | 70  | 1/4"UNC- INOX |
| 08981  | 33,9 | 14,8 | 80 | 20 | 37 | 12,3 | 80  | 1/4"UNC- AÇO  |
| 08982  | 33,9 | 14,8 | 80 | 20 | 37 | 12,3 | 80  | 1/4"UNC- INOX |
| 08983  | 33,9 | 14,8 | 80 | 20 | 37 | 12,3 | 90  | 1/4"UNC- AÇO  |
| 08984  | 33,9 | 14,8 | 80 | 20 | 37 | 12,3 | 90  | 1/4"UNC- INOX |
| 08985  | 33,9 | 14,8 | 80 | 20 | 37 | 12,3 | 100 | 1/4"UNC- AÇO  |
| 08986  | 33,9 | 14,8 | 80 | 20 | 37 | 12,3 | 100 | 1/4"UNC- INOX |