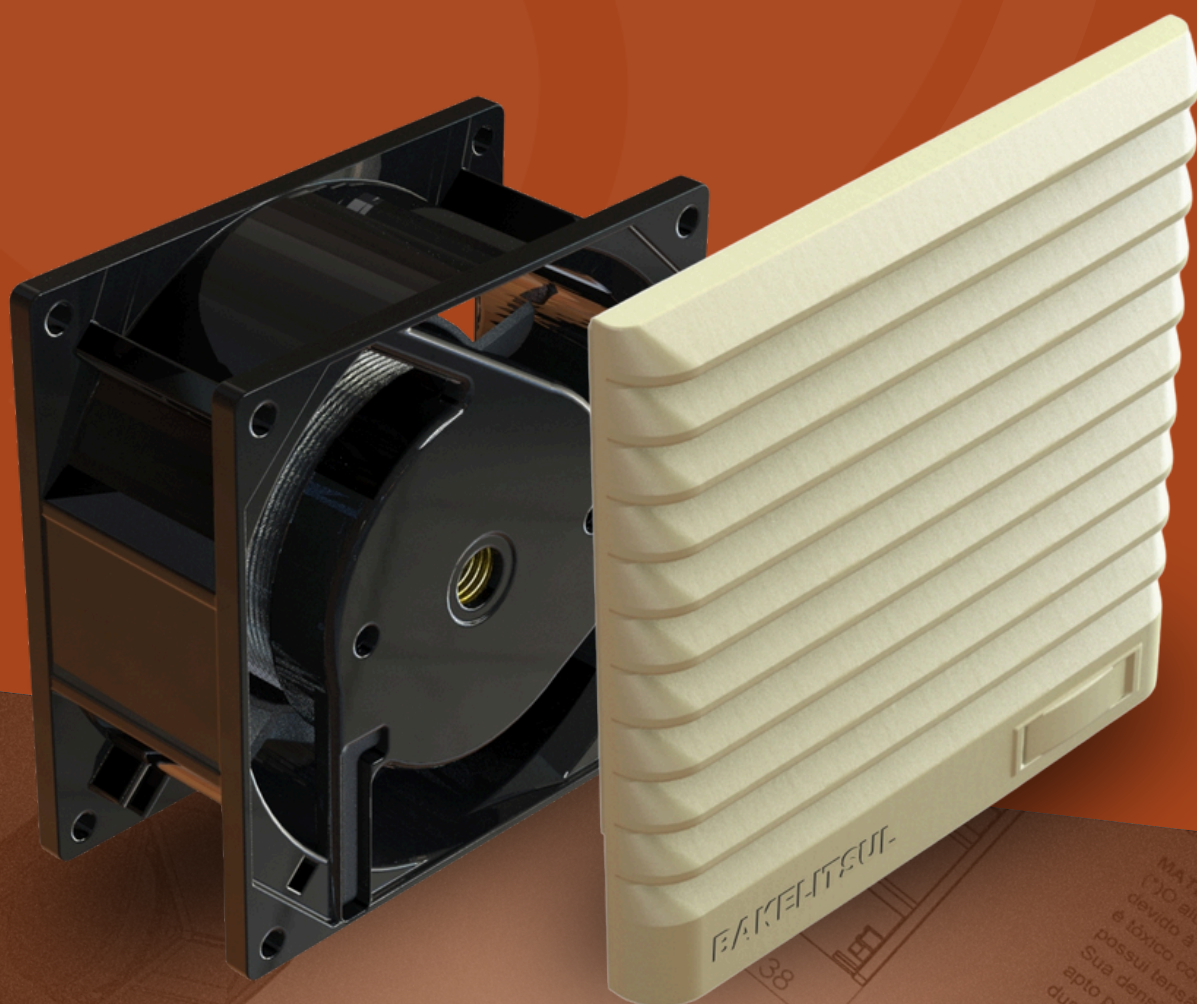


**SISTEMA DE  
VENTILAÇÃO**



**BAKELITSUL**  
**DESDE 1999**



**CATÁLOGO DE PRODUTOS**  
**SISTEMA DE VENTILAÇÃO**

**BAKELITSUL.COM.BR**

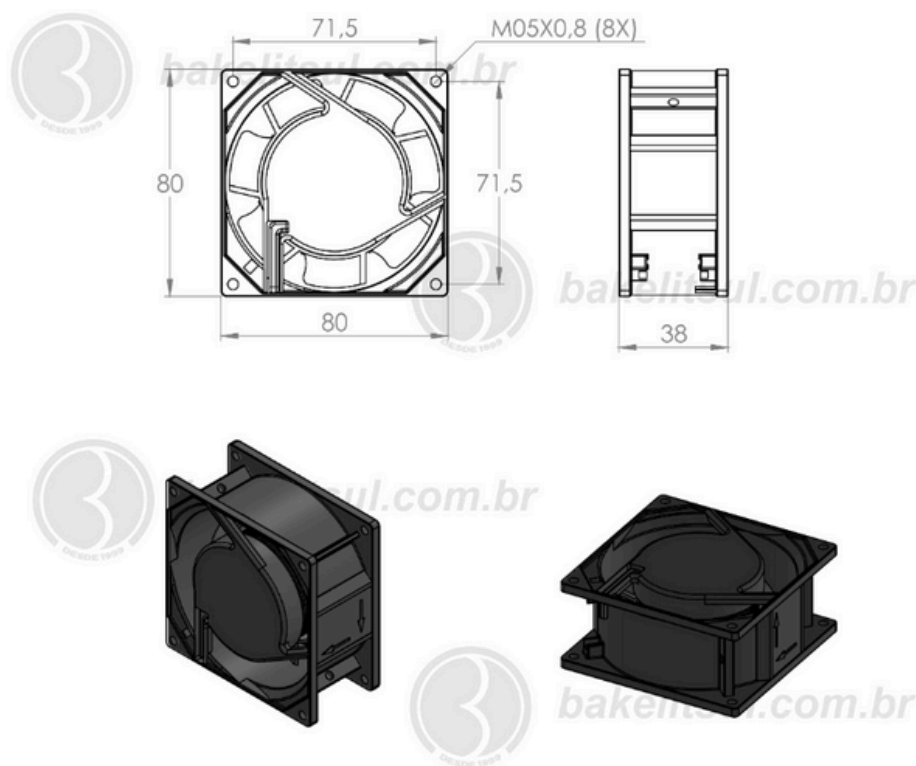
USO  
Painéis e máquinas industriais, display  
equipamentos de recepção, equipamentos  
CFM: Cubic Feet per Minute  
1CFM=0,028m³/min ou  
Peso: 0,320kg

# SV-VQ-80

## SISTEMA DE VENTILAÇÃO

VENTILAÇÃO PAINEL ELÉTRICO

### SV-VQ080- MICRO VENTILADOR QUADRADO 80X80MM



Código	TENSÃO	FREQUÊNCIA	POTÊNCIA	ROTAÇÃO	RUÍDO	CORRENTE	FLUXO DE AR
02101	110/220 V	50/60 Hz	7/10 W	3050/2550 RPM	36/33 dB	0,10/0,06 A	41/35 CFM



**BAKELITSUL**  
DESDE 1999

PRODUTOS / VENTILAÇÃO PAINEL ELÉTRICO /  
SV-VQ080- MICRO VENTILADOR QUADRADO 80X80MM

Medidas em milímetros (mm) e/ou fração de polegadas.  
BakelitSul é marca registrada de Polímeros do Sul Comercial Ltda.  
Alterações de projetos e/ou descontinuidade de produtos podem ocorrer sem aviso prévio.  
Este catálogo não deve ser reproduzido em parte ou integral sem autorização e/ou citação da fonte.  
Imagens deste catálogo e de nosso site são meramente ilustrativas, podendo haver variações com produtos reais.

**BAKELITSUL.COM.BR**

# SV-VQ-80

**SISTEMA DE  
VENTILAÇÃO**

## ACABAMENTO

Ventilador fabricado em alumínio(\*), conjunto da hélice injetado em tecnopolímero(\*\*), acabamento na cor preta.

## FIXAÇÃO

Fixação através de parafusos (não fornecidos).

## MATÉRIA-PRIMA

(\*)O alumínio é um metal leve, macio e resistente. Possui um aspecto cinza prateado e fosco, devido à fina camada de óxidos que se forma rapidamente quando exposto ao ar. O alumínio não é tóxico como metal, não-magnético, e não cria faíscas quando exposto à atrito. O alumínio puro possui tensão de cerca de 19 megapascals (MPa) e 400 MPa se inserido dentro de uma liga. Sua densidade é aproximadamente de um terço do aço ou cobre. É muito maleável, muito dúctil, apto para a mecanização e fundição, além de ter uma excelente resistência à corrosão e durabilidade devido à camada protetora de óxido. É o segundo metal mais maleável, sendo o primeiro o ouro, e o sexto mais dúctil. Excelente condutor de calor

(\*\*)Tecnopolimer é uma resina plástica injetada sob pressão. A sua forma molecular é  $(C_3H_6)_x$ . Principais propriedades: Elevada resistência química e a solventes; Alta resistência à fratura por flexão ou fadiga; Boa resistência ao impacto acima de 15 °C; Boa estabilidade térmica.

## USO

Painéis elétricos, máquinas, displays de sinalização, equipamentos alimentícios, computação, equipamentos de rede, equipamentos de telecomunicações, entre outros.

CFM: Cubic Feet per Minute (pés cúbicos por minuto)

1 CFM = 0,028m<sup>3</sup>/min ou 1,7m<sup>3</sup>/hora ou 0,47l/seg ou 28,3l/min



**BAKELITSUL**  
DESDE 1999

*BakelitSul é marca registrada de Polímeros do Sul Comercial Ltda.*

*Alterações de projetos e/ou descontinuidade de produtos podem ocorrer sem aviso prévio.*

*Este catálogo não deve ser reproduzido em parte ou integral sem autorização e/ou citação da fonte.*

*Imagens deste catálogo e de nosso site são meramente ilustrativas, podendo haver variações com produtos reais.*

**BAKELITSUL.COM.BR**