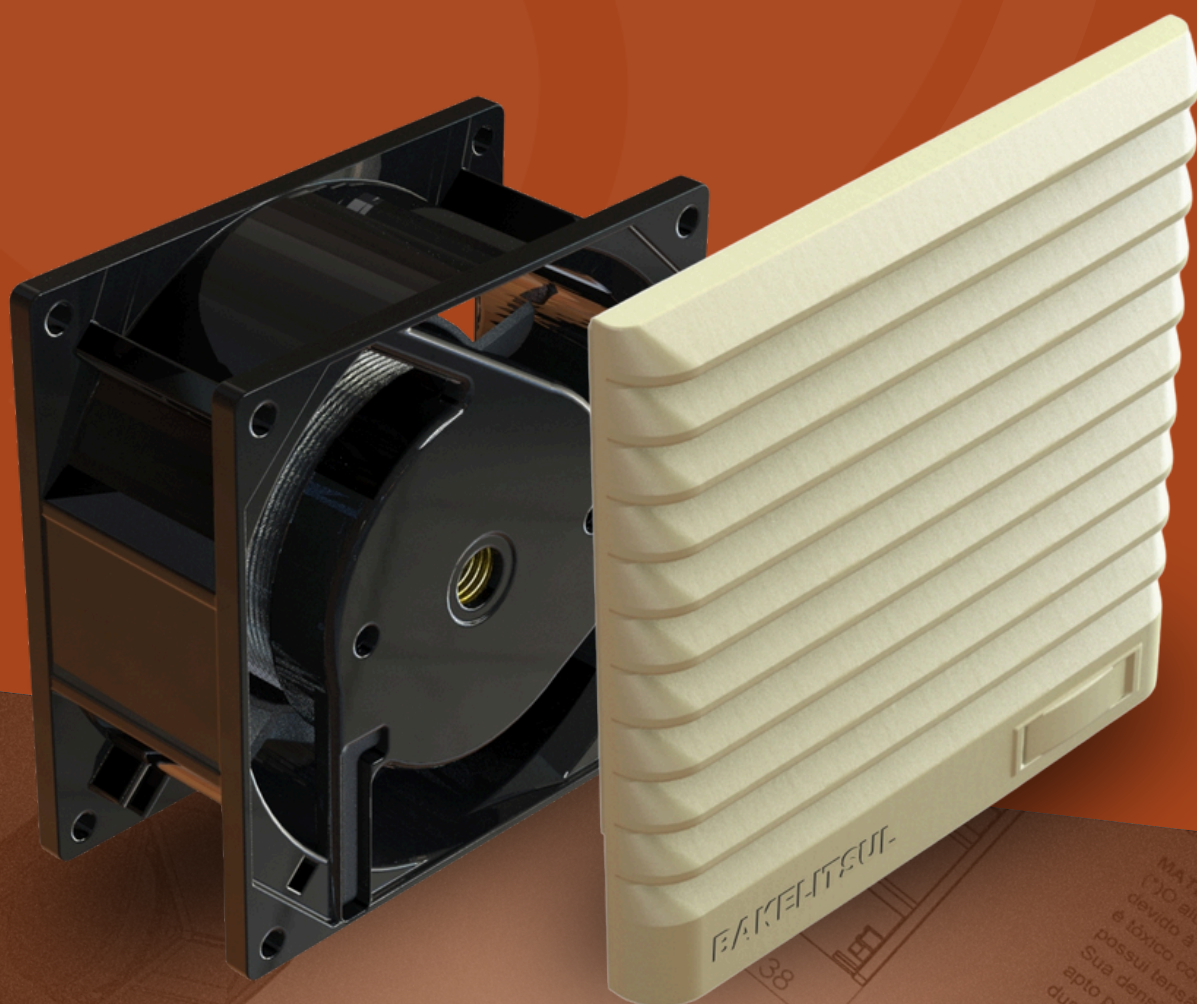


**SISTEMA DE
VENTILAÇÃO**



BAKELITSUL
DESDE 1999



CATÁLOGO DE PRODUTOS
SISTEMA DE VENTILAÇÃO

BAKELITSUL.COM.BR

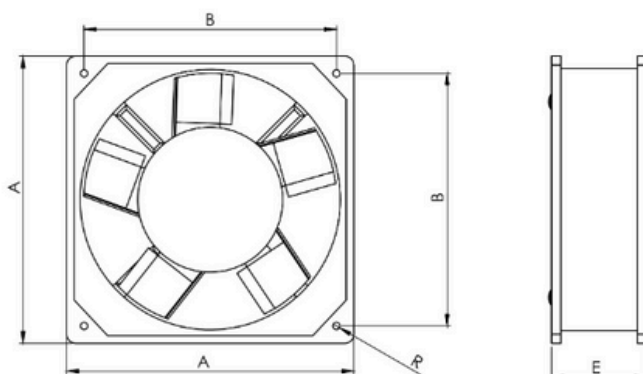
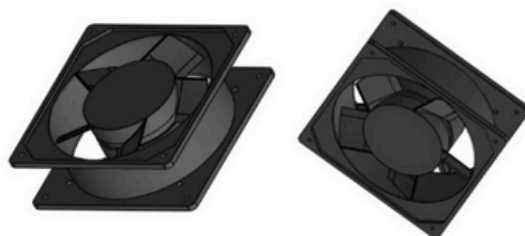
USO
Painéis e máquinas industriais, display
equipamentos de recepção, equipamentos
CFM: Cubic Feet per Minute
1CFM=0,028m³/min ou
Peso: 0,320kg

SV-VQ-162

SISTEMA DE
VENTILAÇÃO

VENTILAÇÃO PAINEL ELÉTRICO

SV-VQ162- VENTILADOR QUADRADO 162X162MM



Este produto pode estar protegido por leis de propriedade intelectual.
This product may be protected by intellectual property laws.



Código	A	B	E	R
02355	162	141,5	55	Ø4,5



BAKELITSUL
DESDE 1999

PRODUTOS / VENTILAÇÃO PAINEL ELÉTRICO /
SV-VQ162- VENTILADOR QUADRADO 162X162MM

Medidas em milímetros (mm) e/ou fração de polegadas.
BakelitSul é marca registrada de Polímeros do Sul Comercial Ltda.
Alterações de projetos e/ou descontinuidade de produtos podem ocorrer sem aviso prévio.
Este catálogo não deve ser reproduzido em parte ou integral sem autorização e/ou citação da fonte.
Imagens deste catálogo e de nosso site são meramente ilustrativas, podendo haver variações com produtos reais.

BAKELITSUL.COM.BR

SV-VQ-162

**SISTEMA DE
VENTILAÇÃO**

ACABAMENTO

Ventilador fabricado em alumínio(*), conjunto da hélice injetado em tecnopolímero(**), acabamento na cor preta.

FIXAÇÃO

Fixação através de parafusos (não fornecidos).

MATÉRIA-PRIMA

(*)O alumínio é um metal leve, macio e resistente. Possui um aspecto cinza prateado e fosco, devido à fina camada de óxidos que se forma rapidamente quando exposto ao ar. O alumínio não é tóxico como metal, não-magnético, e não cria faíscas quando exposto à atrito. O alumínio puro possui tensão de cerca de 19 megapascals (MPa) e 400 MPa se inserido dentro de uma liga. Sua densidade é aproximadamente de um terço do aço ou cobre. É muito maleável, muito dúctil, apto para a mecanização e fundição, além de ter uma excelente resistência à corrosão e durabilidade devido à camada protetora de óxido. É o segundo metal mais maleável, sendo o primeiro o ouro, e o sexto mais dúctil. Excelente condutor de calor

(**)Tecnopolimer é uma resina plástica injetada sob pressão. A sua forma molecular é $(C_3H_6)_x$. Principais propriedades: Elevada resistência química e a solventes; Alta resistência à fratura por flexão ou fadiga; Boa resistência ao impacto acima de 15 °C; Boa estabilidade térmica.

USO

Painéis elétricos, máquinas, displays de sinalização, equipamentos alimentícios, computação, equipamentos de rede, equipamentos de telecomunicações, entre outros.

CFM: Cubic Feet per Minute (pés cúbicos por minuto)

1 CFM = 0,028m³/min ou 1,7m³/hora ou 0,47l/seg ou 28,3l/min



BAKELITSUL
DESDE 1999

Bakelitsul é marca registrada de Polímeros do Sul Comercial Ltda.

Alterações de projetos e/ou descontinuidade de produtos podem ocorrer sem aviso prévio.

Este catálogo não deve ser reproduzido em parte ou integral sem autorização e/ou citação da fonte.

Imagens deste catálogo e de nosso site são meramente ilustrativas, podendo haver variações com produtos reais.

BAKELITSUL.COM.BR