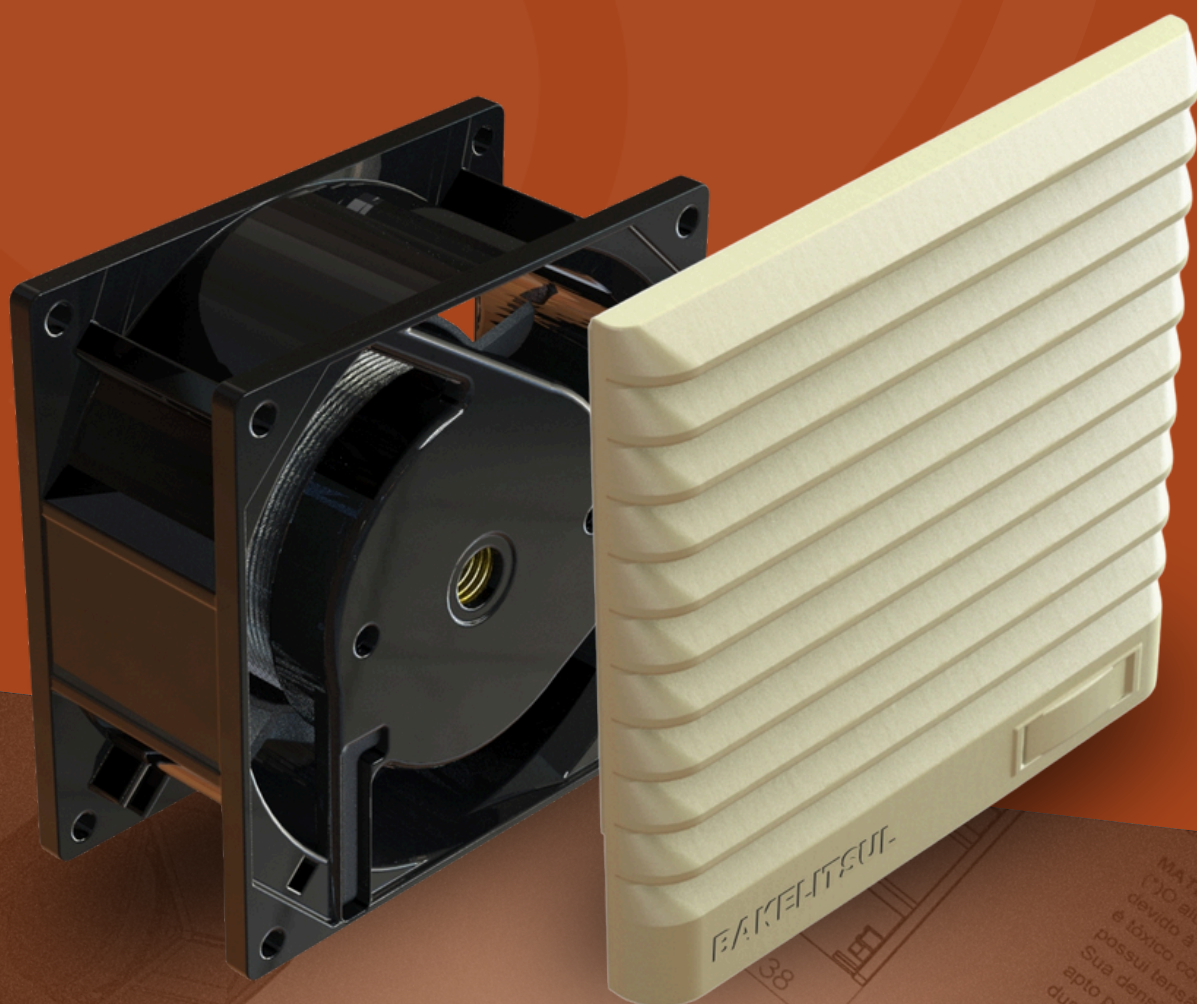


**SISTEMA DE
VENTILAÇÃO**



BAKELITSUL
DESDE 1999



CATÁLOGO DE PRODUTOS
SISTEMA DE VENTILAÇÃO

BAKELITSUL.COM.BR

USO
Painéis e máquinas industriais, display
equipamentos de recepção, equipamentos
CFM: Cubic Feet per Minute
1CFM=0,028m³/min ou
Peso: 0,320kg

SV-ZB4-255

SISTEMA DE VENTILAÇÃO

VENTILAÇÃO PAINEL ELÉTRICO

SV-ZB4G-255-255MM

FILTRO PARA REPOSIÇÃO ZB4



Código

PASSAGEM

TIPO

01636

Filtro p/ reposição

ESTE CÓDIGO É REFERENTE APENAS AO FILTRO DE REPOSIÇÃO



BAKELITSUL
DESDE 1999

medidas em mm ou polegadas (*)

SISTEMAS DE VENTILAÇÃO E EXAUSTÃO BAKELITSUL

Medidas em milímetros (mm) e/ou fração de polegadas.
BakelitSul é marca registrada de Polímeros do Sul Comercial Ltda.
Alterações de projetos e/ou descontinuidade de produtos podem ocorrer sem aviso prévio.
Este catálogo não deve ser reproduzido em parte ou integral sem autorização e/ou citação da fonte.
Imagens deste catálogo e de nosso site são meramente ilustrativas, podendo haver variações com produtos reais.

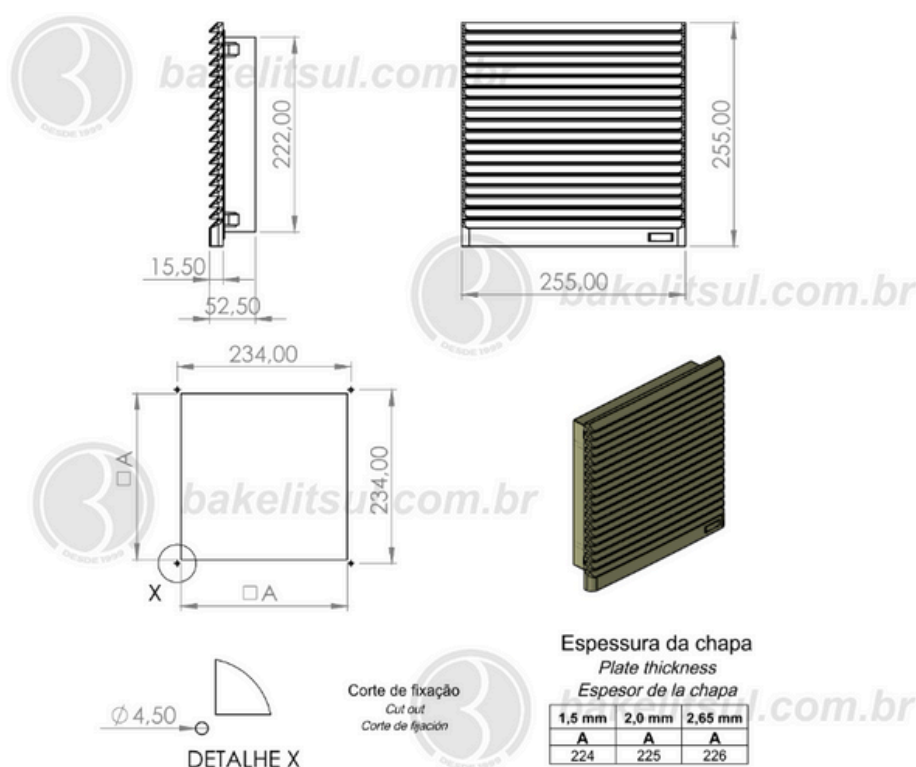
BAKELITSUL.COM.BR

SV-ZB4-255

SISTEMA DE
VENTILAÇÃO

VENTILAÇÃO PAINEL ELÉTRICO

SV-ZB4G-255- GRELHA COM FILTRO PARA REPOSIÇÃO ZB4 255MM



| Código | PASSAGEM | TIPO |
|--------|-----------|---------------|
| 01960 | 0,0260 m² | Grelha avulsa |



BAKELITSUL
DESDE 1999

PRODUTOS / VENTILAÇÃO PAINEL ELÉTRICO /
SV-ZB4G-255- GRELHA COM FILTRO PARA REPOSIÇÃO ZB4 255MM

Medidas em milímetros (mm) e/ou fração de polegadas.
Bakelitsul é marca registrada de Polimeros do Sul Comercial Ltda.
Alterações de projetos e/ou descontinuidade de produtos podem ocorrer sem aviso prévio.
Este catálogo não deve ser reproduzido em parte ou integral sem autorização e/ou citação da fonte.
Imagens deste catálogo e de nosso site são meramente ilustrativas, podendo haver variações com produtos reais.

BAKELITSUL.COM.BR

SV-ZB4-255

**SISTEMA DE
VENTILAÇÃO**

ACABAMENTO

Corpo injetado em copolímero ABS UL94-VO(*). Filtro de ar em manta sintética com estrutura progressiva em fibras de poliéster ligados termicamente atendendo a EU 2 Din24.185 / G2 EN779 / G2 NBR6401 e com retenção de pó de 600 gr/m². Cor Padrão = RAL 7032

FIXAÇÃO

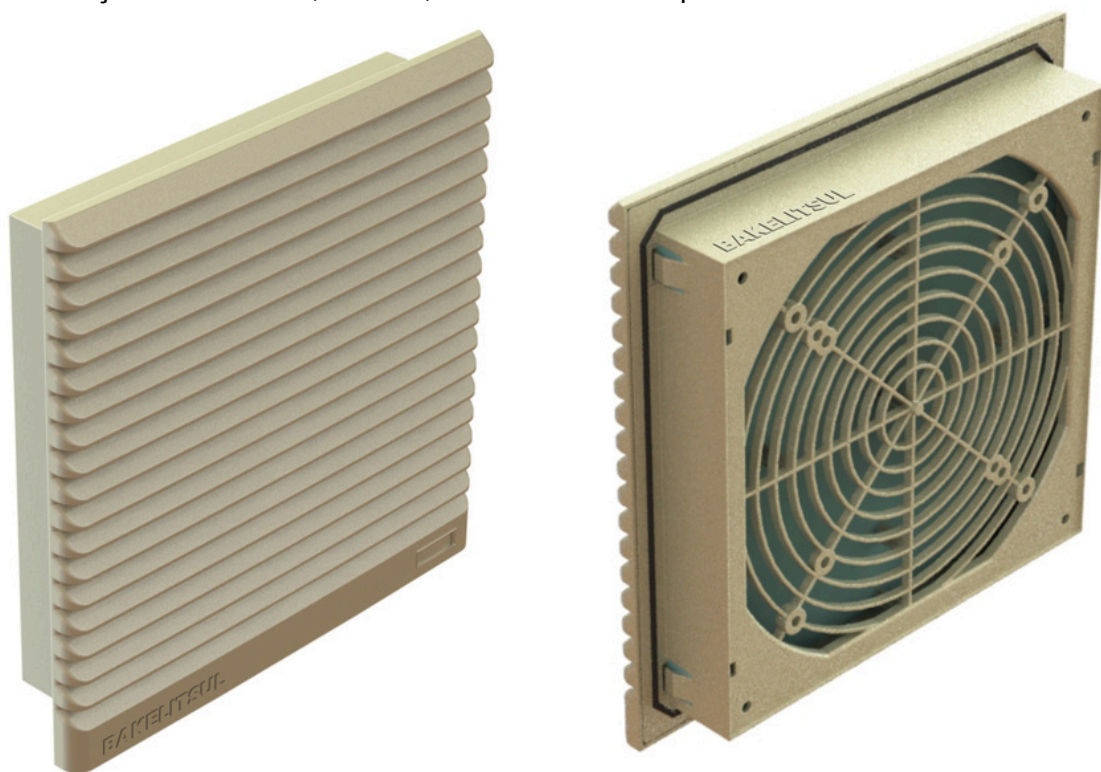
Por click. Para espessuras maiores recomenda-se a fixação por parafusos.

MATÉRIA-PRIMA

(*Polímero termoplástico adequado ao padrão estabelecido pelo Underwriters Laboratories (UL), um laboratório de controle de qualidade dos Estados Unidos. Essa certificação avalia a inflamabilidade e o comportamento perante o fogo de materiais plásticos

USO

Painéis elétricos, máquinas, displays de sinalização, equipamentos alimentícios, computação, equipamentos de rede, equipamentos de telecomunicações, entre outros. Pode ser utilizado junto com o ventilador indicado para realizar a ventilação ou exaustão, ou sem, servindo como respiro natural.



BAKELITSUL
DESDE 1999