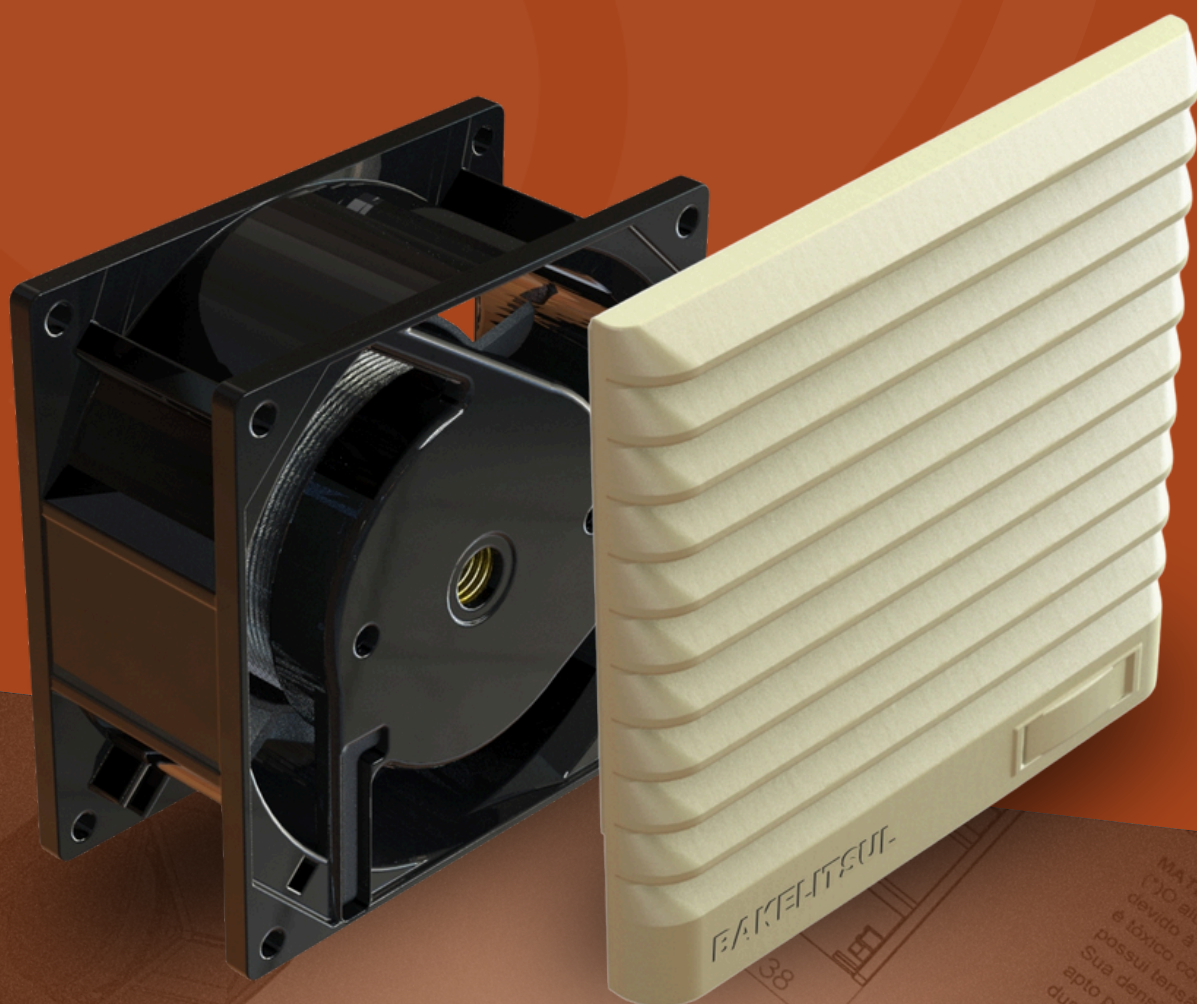


**SISTEMA DE  
VENTILAÇÃO**



**BAKELITSUL**  
**DESDE 1999**



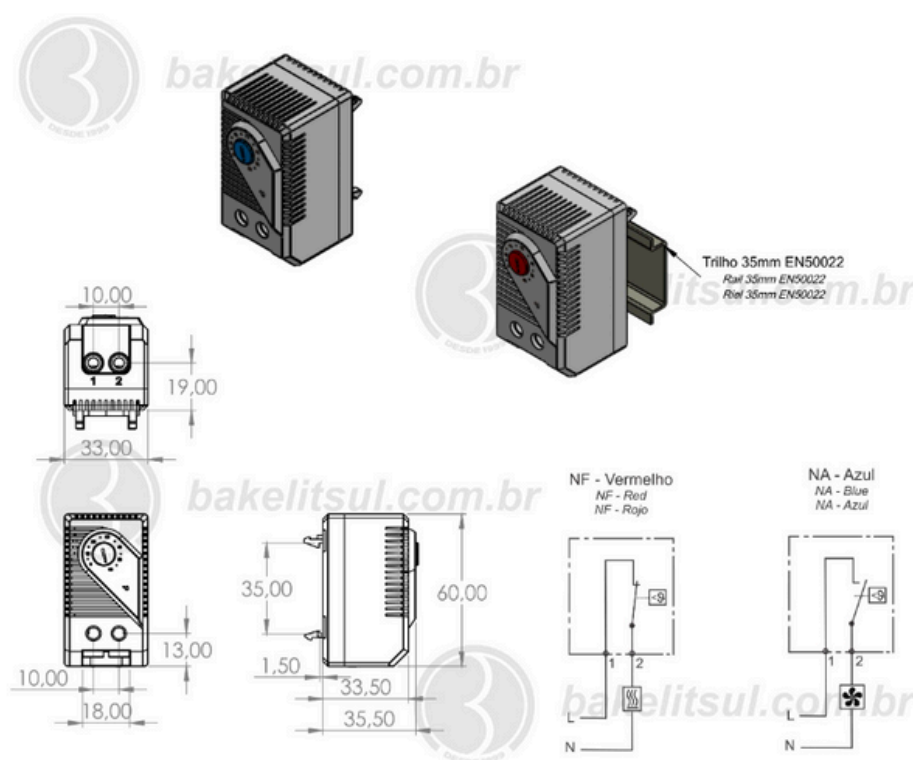
**CATÁLOGO DE PRODUTOS**  
**SISTEMA DE VENTILAÇÃO**

**BAKELITSUL.COM.BR**

USO  
Painéis e máquinas industriais, display  
equipamentos de recepção, equipamentos  
CFM: Cubic Feet per Minute  
1CFM=0,028m³/min ou  
Peso: 0,320kg

VENTILAÇÃO PAINEL ELÉTRICO

## SV-AE6T- TERMOSTATO PARA PAINEL ELÉTRICO TRILHO DIN



Código	CONTATO	CORRENTE	AJUSTE
02266	NA (AZUL)	10A	0-60°C

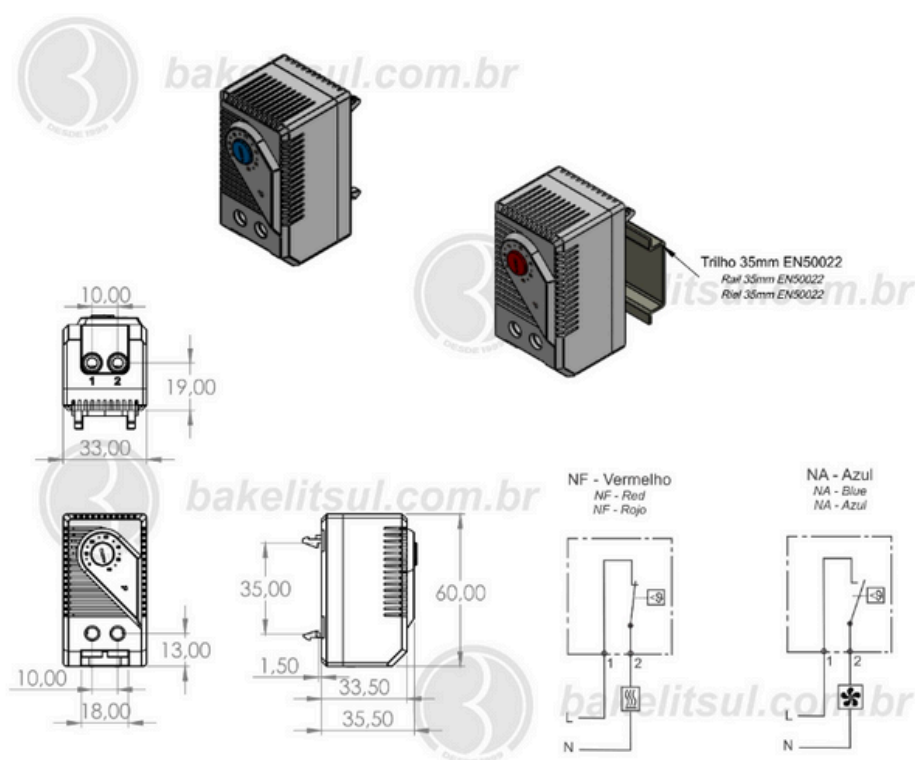


**BAKELITSUL**  
DESDE 1999

PRODUTOS / VENTILAÇÃO PAINEL ELÉTRICO /  
SV-AE6T- TERMOSTATO PARA PAINEL ELÉTRICO TRILHO DIN

VENTILAÇÃO PAINEL ELÉTRICO

## SV-AE6T- TERMOSTATO PARA PAINEL ELÉTRICO TRILHO DIN



Código	CONTATO	CORRENTE	AJUSTE
08898	NF (VERMELHO)	10A	0-60°C



**BAKELITSUL**  
DESDE 1999

PRODUTOS / VENTILAÇÃO PAINEL ELÉTRICO /  
SV-AE6T- TERMOSTATO PARA PAINEL ELÉTRICO TRILHO DIN



### ACABAMENTO

Acabamento externo injetado em resina plástica Cor cinza RAL7035

### FIXAÇÃO

Montado através de fixação no trilho DIN 35mm.

### USO

Termostato mecânico para controle de temperatura em painéis eletroeletrônicos. Adequado para comandar sistemas de ventilação, calefação, iluminação, entre outros.

Range de temperatura: 0 a 60 °C

Tensão/Corr. admissível: 115-230VCA/Res. 10A Ind:1A

Limites de tensão: 104-242VCA

Histerese: 7K (+/-4K)

Conexão: Terminal 2P - 2,5mm<sup>2</sup>

Peso: 45g

Grau de proteção: IP20

Contato modelo vermelho: Normalmente fechado(NF)

Contato modelo azul: Normalmente aberto (NA)

Modelo vermelho: aplicado em calefatores

Modelo azul: aplicado em sistemas de ventilação



**BAKELITSUL**  
DESDE 1999