



# BAKELITSUL

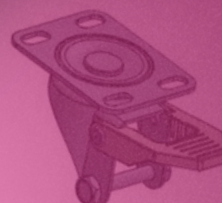
## DESDE 1999



# CATÁLOGO DE PRODUTOS

## RODAS E RODÍZIOS

Trava modelo 1  
Brake type 1  
Freno modelo 1



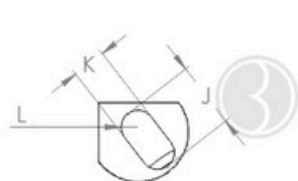
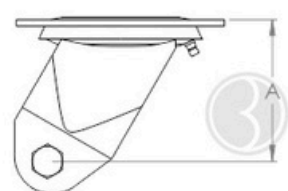
Trava modelo 2  
Brake type 2  
Freno modelo 2

[illegible]

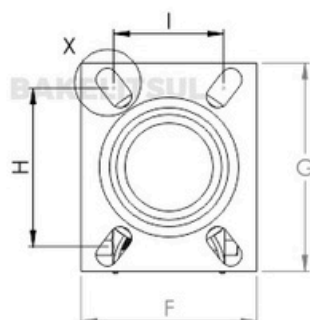
## RD-SGPLM-INOX

RODAS E RODÍZIOS CARRINHOS INDUSTRIAIS

## RD156- SUPORTE GIRATÓRIO INOX PLACA LINHA MÉDIA



DETALHE X



Código	A	B	E	F	G	H	I	J	K	L	S
10883	98	60	12,7	110	130	99	69	21,5	14	R7	RD520 INOX


**BAKELITSUL**  
 DESDE 1999

medidas em mm ou polegadas (\*)

RODAS E RODÍZIOS BAKELITSUL

Medidas em milímetros (mm) e/ou fração de polegadas.

BakelitSul é marca registrada de Polimeros do Sul Comercial Ltda.

Alterações de projetos e/ou descontinuidade de produtos podem ocorrer sem aviso prévio.

Este catálogo não deve ser reproduzido em parte ou integral sem autorização e/ou citação da fonte.

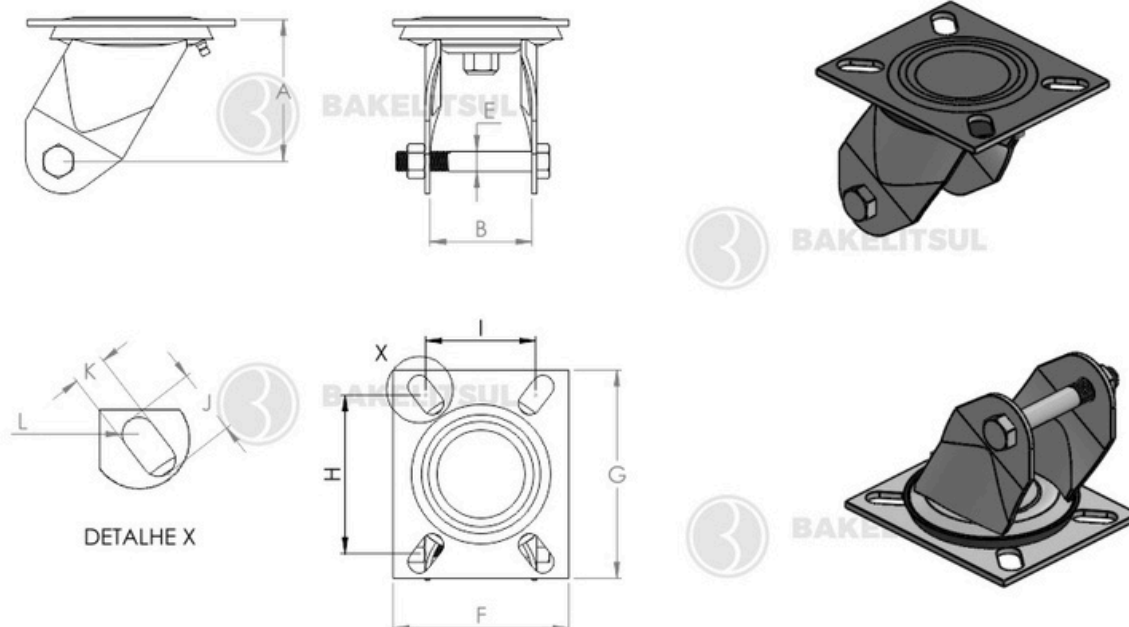
Imagens deste catálogo e de nosso site são meramente ilustrativas, podendo haver variações com produtos reais.

BAKELITSUL.COM.BR

## RD-SGPLM-INOX

RODAS E RODÍZIOS CARRINHOS INDUSTRIAIS

## RD156- SUPORTE GIRATÓRIO INOX PLACA LINHA MÉDIA



Código	A	B	E	F	G	H	I	J	K	L	S
10884	115	60,8	12,7	110	130	99	69	21,5	14	R7	RD620 INOX


**BAKELITSUL**  
 DESDE 1999

medidas em mm ou polegadas (\*)

RODAS E RODÍZIOS BAKELITSUL

Medidas em milímetros (mm) e/ou fração de polegadas.

BakelitSul é marca registrada de Polimeros do Sul Comercial Ltda.

Alterações de projetos e/ou descontinuidade de produtos podem ocorrer sem aviso prévio.

Este catálogo não deve ser reproduzido em parte ou integral sem autorização e/ou citação da fonte.

Imagens deste catálogo e de nosso site são meramente ilustrativas, podendo haver variações com produtos reais.

BAKELITSUL.COM.BR

# RD-SGPLM-INOX

## ACABAMENTO

Suporte fabricado em chapa de aço inoxidável(\*) estampado, acabamento natural. Eixo da roda em aço inoxidável parafusado.

## FIXAÇÃO

Fixação através de parafusos (não fornecidos).

## MATÉRIA-PRIMA

(\*)Aço Inoxidável AISI304

## USO

Montado com rodas números guia 520 / 620 / 820 / 1020.



**BAKELITSUL**  
DESDE 1999