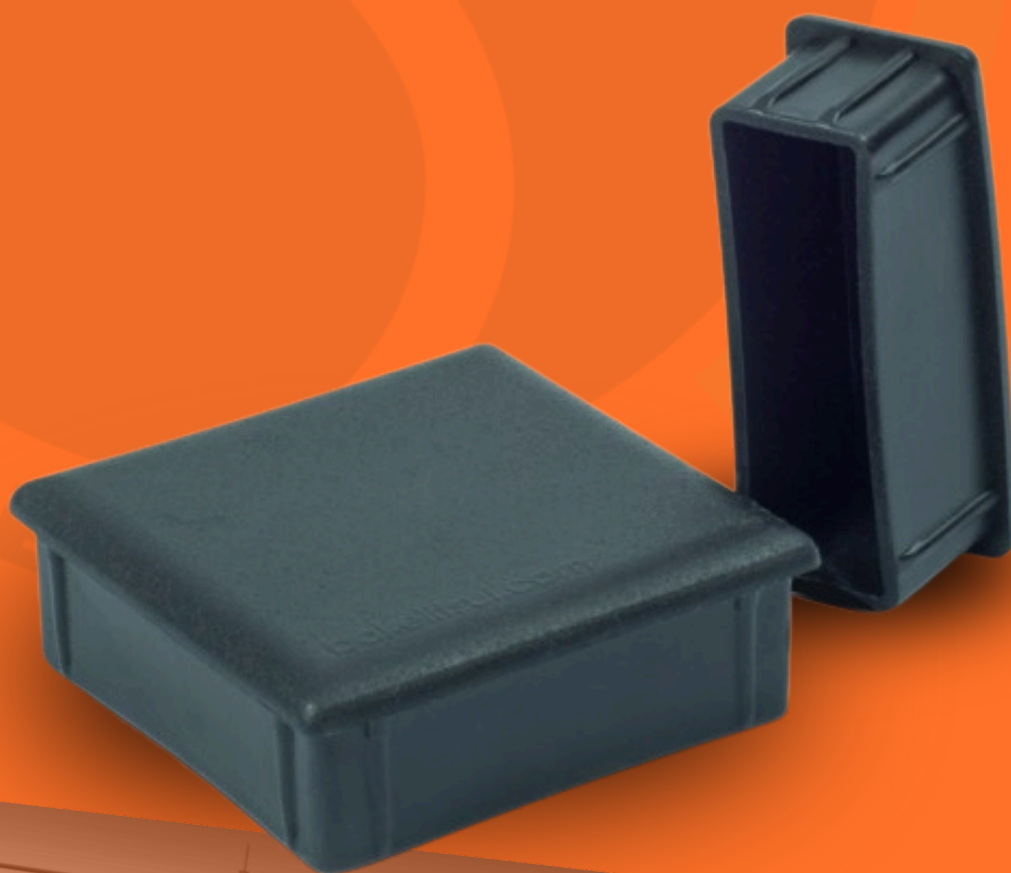


**PT**

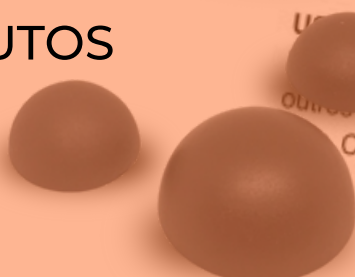
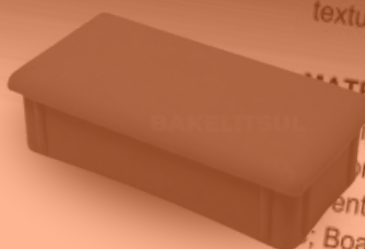
**PONTEIRAS**



**BAKELITSUL**  
**DESDE 1999**



CATÁLOGO DE PRODUTOS  
**PONTEIRAS**



Ponteira para tubo injetado em polímero plástico polipropileno texturizado em preto

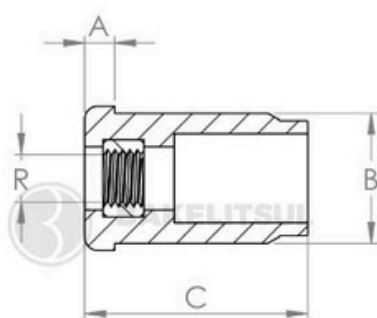
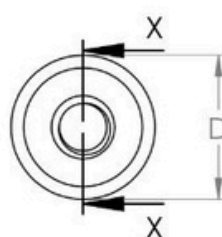
**MATÉRIA-PRIMA**

polipropileno ou polietileno de alta densidade, forma molecular regular, alta resistência mecânica, alta resistência química, boa estabilidade térmica

Uso: para o acabamento de tubos injetados em polímero ou plástico. Evita infiltrações e danos nas extremidades de tubos. A medida "B" da tabela cores disponíveis estão na tabela.

**BAKELITSUL.COM.BR**

## PONTEIRAS PARA TUBOS

**PT-E1C- PONTEIRA COM BASE RODONDA ROSCA METÁLICA PARA TUBOS REDONDOS**SEÇÃO X-X  
ESCALA 2 : 1.7

BAKELITSUL



BAKELITSUL



BAKELITSUL

Código	A	B	C	D	R	S
01103	7,1	11,5	23,5	17	1/4" UNC AÇO	P/ tubo 1/2" parede 0,6mm a 1,4mm

**BAKELITSUL**  
DESDE 1999

medidas em mm ou polegadas (\*)

PONTEIRAS PARA TUBOS BAKELITSUL

Medidas em milímetros (mm) e/ou fração de polegadas.

BakelitSul é marca registrada de Polimeros do Sul Comercial Ltda.

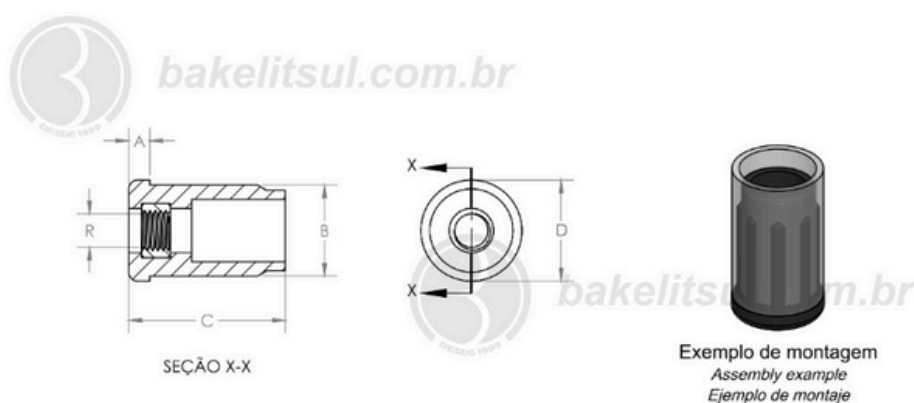
Alterações de projetos e/ou descontinuidade de produtos podem ocorrer sem aviso prévio.

Este catálogo não deve ser reproduzido em parte ou integral sem autorização e/ou citação da fonte.

Imagens deste catálogo e de nosso site são meramente ilustrativas, podendo haver variações com produtos reais.

## PONTEIRA PARA TUBOS

## PT-EIC- PONTEIRA COM BASE REDONDA ROSCA METÁLICA PARA TUBOS REDONDOS



Código	A	B	C	D	R	S
11770	4	17,5	30	19	1/4"	P/ tubo 3/4" parede 1mm a 2mm

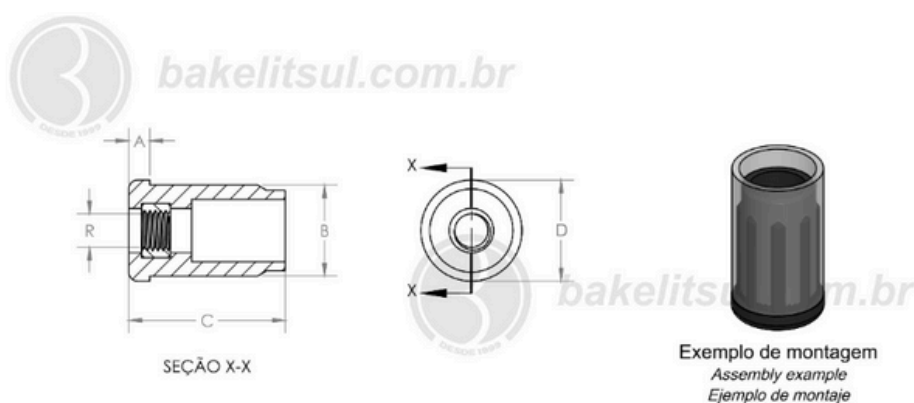


**BAKELITSUL**  
DESDE 1999

PRODUTOS / PONTEIRA PARA TUBOS /  
PT-EIC- PONTEIRA COM BASE REDONDA ROSCA METÁLICA PARA TUBOS REDONDOS

## PONTEIRA PARA TUBOS

## PT-EIC- PONTEIRA COM BASE REDONDA ROSCA METÁLICA PARA TUBOS REDONDOS



Código	A	B	C	D	R	S
11771	4	20,4	30	22,5	5/16"	P/ tubo 7/8" parede 1mm a 2,3mm

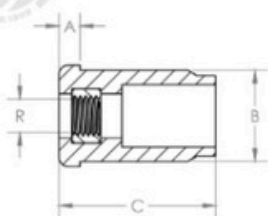


**BAKELITSUL**  
DESDE 1999

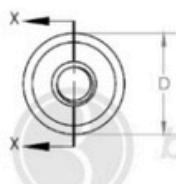
PRODUTOS / PONTEIRA PARA TUBOS /  
PT-EIC- PONTEIRA COM BASE REDONDA ROSCA METÁLICA PARA TUBOS REDONDOS

## PONTEIRA PARA TUBOS

## PT-EIC- PONTEIRA COM BASE REDONDA ROSCA METÁLICA PARA TUBOS REDONDOS



SEÇÃO X-X

Exemplo de montagem  
Assembly example  
Ejemplo de montaje

01103



11770



11771



11772



11773

Código	A	B	C	D	R	S
11772	4	24	30	26	3/8"	P/ tubo 1" parede 1,2mm a 1,9mm



**BAKELITSUL**  
DESDE 1999

medidas em mm ou polegadas (")

PONTEIRAS E ACABAMENTOS BAKELITSUL

Medidas em milímetros (mm) e/ou fração de polegadas.

BakelitSul é marca registrada de Polímeros do Sul Comercial Ltda.

Alterações de projetos e/ou descontinuidade de produtos podem ocorrer sem aviso prévio.

Este catálogo não deve ser reproduzido em parte ou integral sem autorização e/ou citação da fonte.

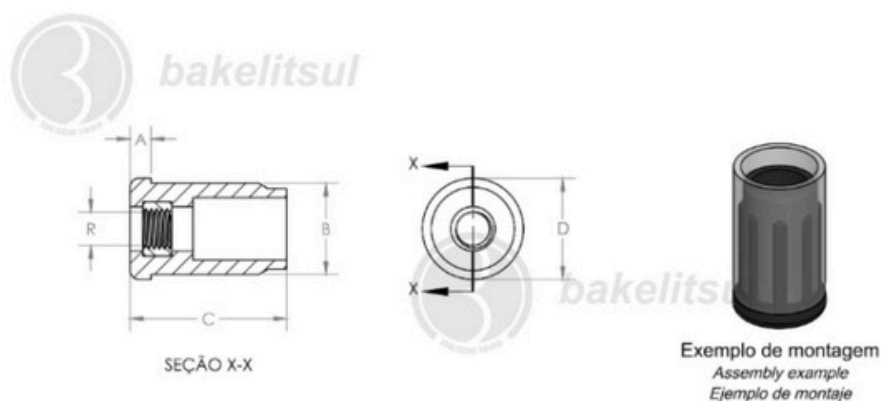
Imagens deste catálogo e de nosso site são meramente ilustrativas, podendo haver variações com produtos reais.

BAKELITSUL.COM.BR



## PONTEIRA PARA TUBOS

## PT-EIC- PONTEIRA COM BASE REDONDA ROSCA METÁLICA PARA TUBOS REDONDOS



Código	A	B	C	D	R	S
11773	4,5	28,8	29	32	3/8"	P/ tubo 1.1/4" parede 1,2mm a 1,5mm



**BAKELITSUL**  
DESDE 1999

medidas em mm ou polegadas (")

PONTEIRAS E ACABAMENTOS BAKELITSUL

**ACABAMENTO**

Injetado em tecnopolimer(\*) reforçado com 30% de fibra de vidro acabamento texturizado preto.  
Rosca interna em aço carbono (RAC)

**FIXAÇÃO**

Fixação através de encaixe.

**MATÉRIA-PRIMA**

(\*)Tecnopolimer é uma resina plástica injetada sob pressão. A sua forma molecular é  $(C_3H_6)_x$ .  
Principais propriedades: Elevada resistência química e a solventes; Alta resistência à fratura por flexão ou fadiga; Boa resistência ao impacto acima de 15 °C; Boa estabilidade térmica.

-----Aço Baixo Carbono (RAC)

Rosca UNC: ASME B 1.1 - 2A

**USO**

Utilizado em tubos redondos onde serão fixados pés niveladores ou rodízios, ou outro tipo de haste roscada.



**BAKELITSUL**  
**DESDE 1999**