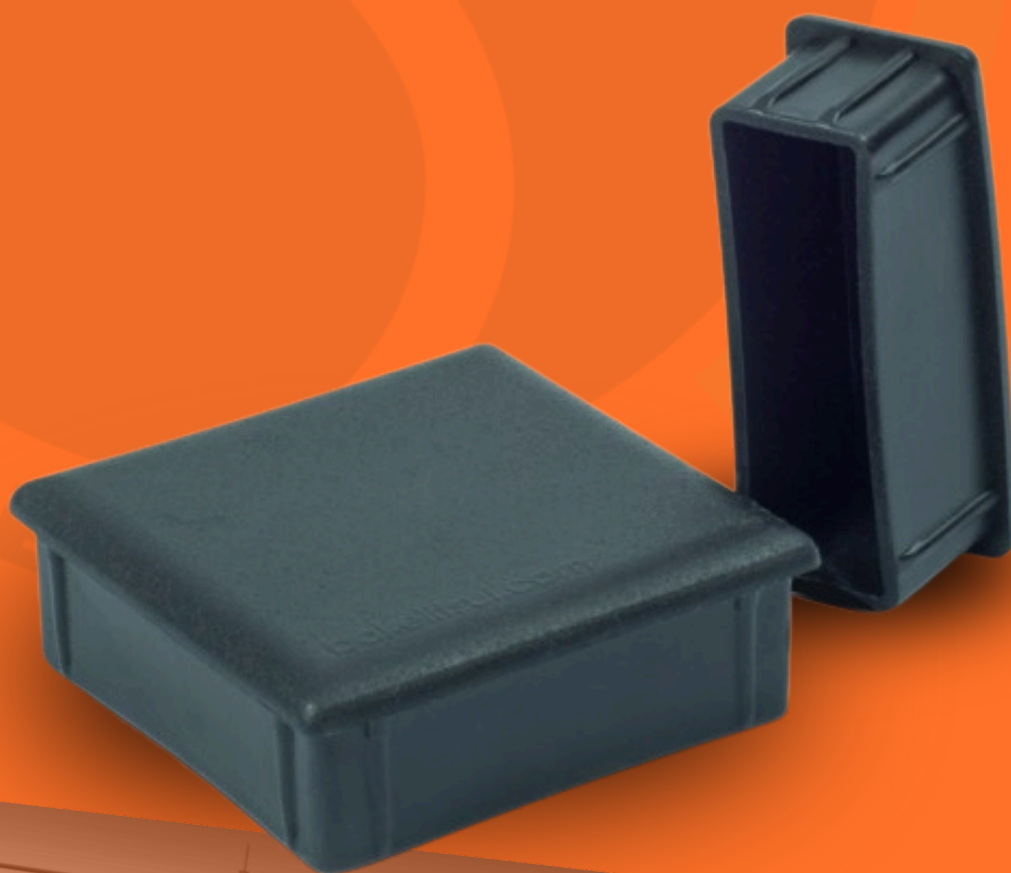


PT

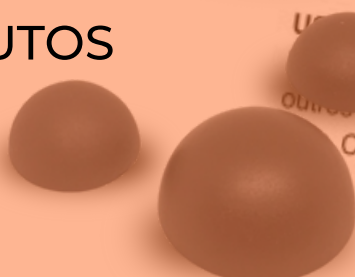
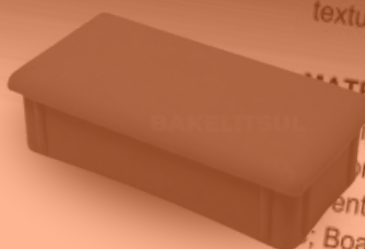
PONTEIRAS



BAKELITSUL
DESDE 1999



CATÁLOGO DE PRODUTOS
PONTEIRAS



Ponteira para tubo injetado em polipropileno ou polietileno, texturizado em preto.

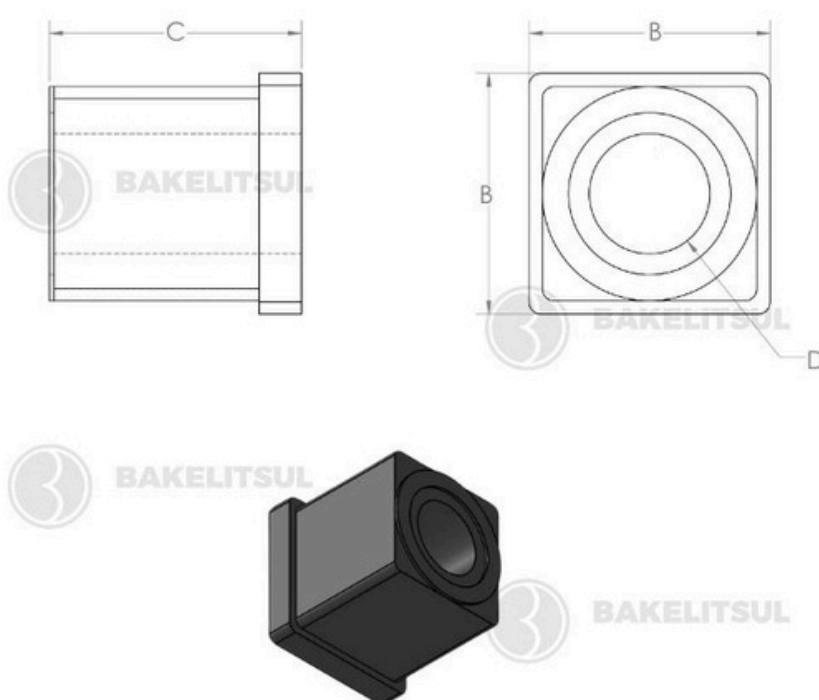
MATÉRIA-PRIMA

polipropileno ou polietileno de alta densidade, forma molecular regular, alta resistência mecânica, boa estabilidade térmica e química.

BAKELITSUL.COM.BR

Use a ponteira para o acabamento de tubos injetados. Evite infiltrações e danos nas extremidades de tubos. A medida "B" da tabela cores disponíveis estão na tabela.

PONTEIRAS PARA TUBOS

**PT-O- BUCHA DE ENGATE PARA TUBOS RETANGULARES
20X30**

Código	A	C	D	E	F	H
03323	22	30	3/8"	19	28	6

**BAKELITSUL**
DESDE 1999

medidas em mm ou polegadas (*)

PONTEIRAS PARA TUBOS BAKELITSUL

Medidas em milímetros (mm) e/ou fração de polegadas.

BakelitSul é marca registrada de Polímeros do Sul Comercial Ltda.

Alterações de projetos e/ou descontinuidade de produtos podem ocorrer sem aviso prévio.

Este catálogo não deve ser reproduzido em parte ou integral sem autorização e/ou citação da fonte.

Imagens deste catálogo e de nosso site são meramente ilustrativas, podendo haver variações com produtos reais.

BAKELITSUL.COM.BR

ACABAMENTO

Injetado em tecnopolimer(*) reforçado com 30% de fibra de vidro acabamento texturizado preto.

FIXAÇÃO

Fixação através de encaixe.

MATÉRIA-PRIMA

(*)Tecnopolimer é uma resina plástica injetada sob pressão. A sua forma molecular é $(C_3H_6)_x$. Principais propriedades: Elevada resistência química e a solventes; Alta resistência à fratura por flexão ou fadiga; Boa resistência ao impacto acima de 15 °C; Boa estabilidade térmica.

USO

Bucha de engate utilizada em tubos retangulares 20x30 (medida CxB), com capacidade de receber uma haste conforme medida D. Pode ser utilizada para fixação de niveladores (Grupo NV) ou rodízios(RD) em serviços leves. Caso haja necessidade de redução do diâmetro da medida D utilizar onteiras PTM-J.



BAKELITSUL
DESDE 1999