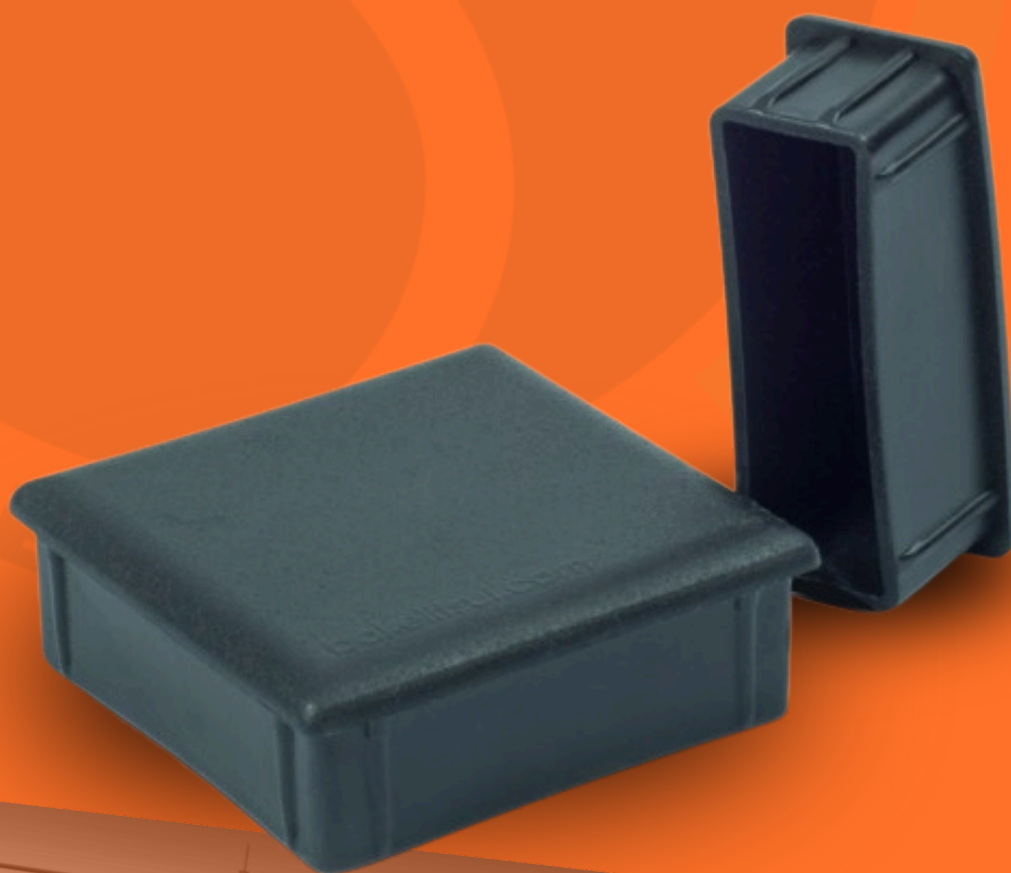


**PT**

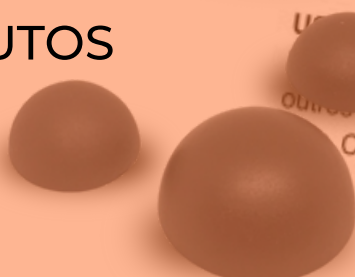
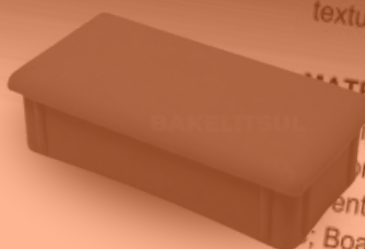
**PONTEIRAS**



**BAKELITSUL**  
**DESDE 1999**



CATÁLOGO DE PRODUTOS  
**PONTEIRAS**



Ponteira para tubo injetado em polímero plástico polipropileno ou polietileno, texturizado em preto.

**MATÉRIA-PRIMA**

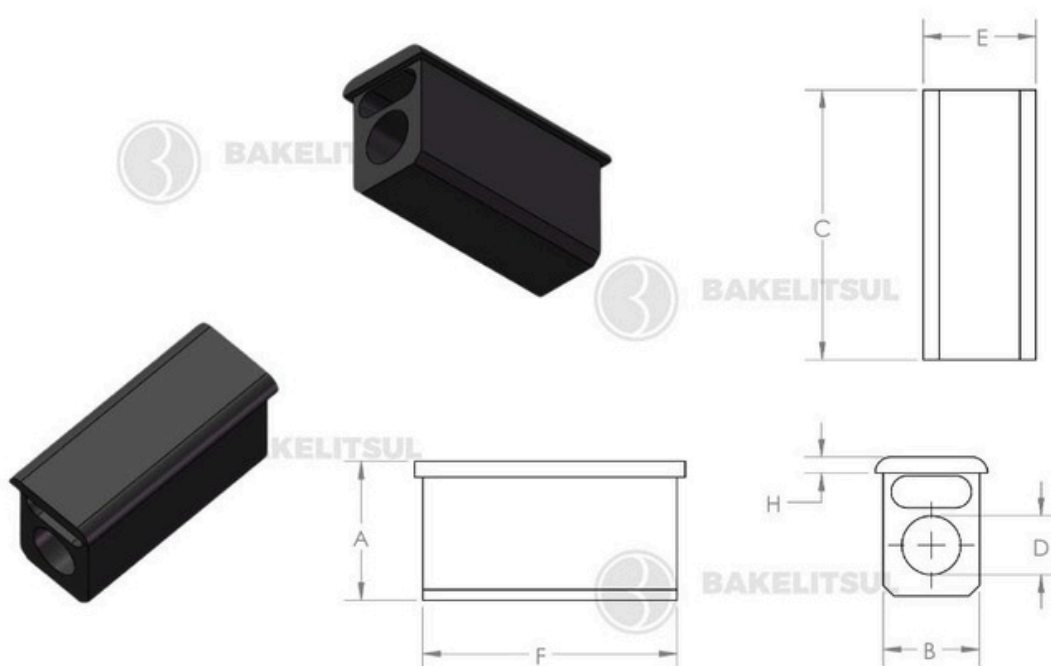
polipropileno ou polietileno, forma molecular, alta resistência; Alta resistência; Boa estabilidade.

Uso: para o acabamento de tubos injetados em polímero ou plástico. Evita infiltrações nas extremidades de tubos. A medida "B" da tabela cores disponíveis estão na tabela.

**BAKELITSUL.COM.BR**

PONTEIRAS PARA TUBOS

## PT-Q- BUCHA DE ENGATE PARA TUBOS RETANGULARES



Código	A	B	C	D	E	F	H
03283	26	18	50	10	20	47	3,5

**BAKELITSUL**  
DESDE 1999

medidas em mm ou polegadas (\*)

PONTEIRAS PARA TUBOS BAKELITSUL

Medidas em milímetros (mm) e/ou fração de polegadas.

BakelitSul é marca registrada de Polímeros do Sul Comercial Ltda.

Alterações de projetos e/ou descontinuidade de produtos podem ocorrer sem aviso prévio.

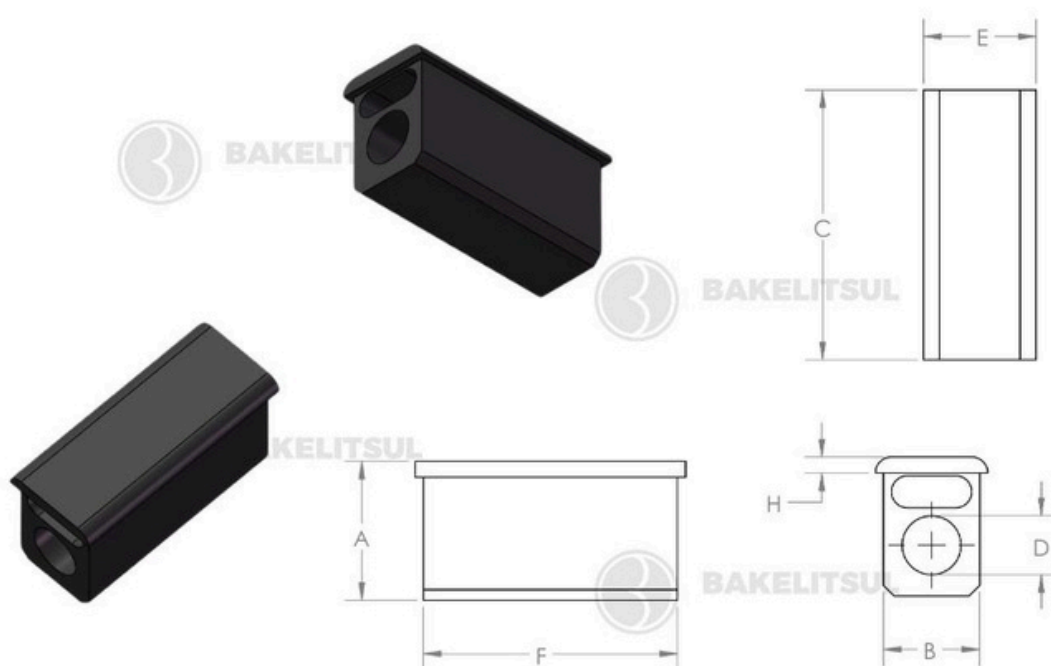
Este catálogo não deve ser reproduzido em parte ou integral sem autorização e/ou citação da fonte.

Imagens deste catálogo e de nosso site são meramente ilustrativas, podendo haver variações com produtos reais.

**BAKELITSUL.COM.BR**

PONTEIRAS PARA TUBOS

## PT-Q- BUCHA DE ENGATE PARA TUBOS RETANGULARES



Código	A	B	C	D	E	F	H
03324	33	18	40	10	21	37	1,5

**BAKELITSUL**  
DESDE 1999

medidas em mm ou polegadas (\*)

PONTEIRAS PARA TUBOS BAKELITSUL

Medidas em milímetros (mm) e/ou fração de polegadas.

BakelitSul é marca registrada de Polímeros do Sul Comercial Ltda.

Alterações de projetos e/ou descontinuidade de produtos podem ocorrer sem aviso prévio.

Este catálogo não deve ser reproduzido em parte ou integral sem autorização e/ou citação da fonte.

Imagens deste catálogo e de nosso site são meramente ilustrativas, podendo haver variações com produtos reais.

**BAKELITSUL.COM.BR**

**ACABAMENTO**

Injetado em tecnopolimer(\*) reforçado com 30% de fibra de vidro acabamento texturizado preto.

**FIXAÇÃO**

Fixação através de encaixe.

**MATÉRIA-PRIMA**

(\*)Tecnopolimer é uma resina plástica injetada sob pressão. A sua forma molecular é  $(C_3H_6)_x$ . Principais propriedades: Elevada resistência química e a solventes; Alta resistência à fratura por flexão ou fadiga; Boa resistência ao impacto acima de 15 °C; Boa estabilidade térmica.

**USO**

Bucha de engate utilizada em tubos retangulares (medida AxG), com capacidade de receber uma haste conforme medida D. Pode ser utilizada para fixação de niveladores (Grupo NV) ou rodízios(RD) em serviços leves. Caso haja necessidade de redução do diâmetro da medida D utilizar Ponteiras PTM-J. Sua instalação é na posição vertical igual a PTM-K.

**BAKELITSUL**  
**DESDE 1999**