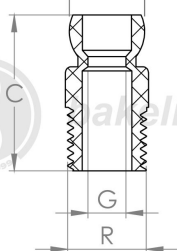
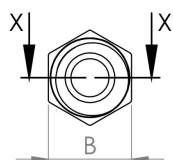


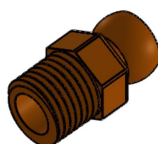
LB-JP-CON CONEXÃO ROSCA EXTERNA MANGUEIRA FLEXÍVEL PLÁSTICA REFRIGERAÇÃO



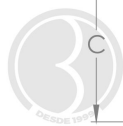
bakelitsul.com.br



SEÇÃO X-X



bakelitsul.com.br



bakelitsul.com.br



bakelitsul.com.br

Medidas externas das roscas NPT

Atenção: Ao medir a cota "R" que corresponde a uma rosca NPT você encontrará as seguintes medidas finais:

- 1/8"-27fios NPT = Øexterno da rosca 10,4mm
- 1/4"-18fios NPT = Øexterno da rosca 13,9mm
- 3/8"-17fios NPT = Øexterno da rosca 17,3mm
- 1/2"-14fios NPT = Øexterno da rosca 21,6mm
- 3/4"-14fios NPT = Øexterno da rosca 27mm

Acabamento

Injetado em resina plástica de tecnopolimer Dupont(*) com acabamento superficial liso na cor laranja.

Rosca

Rosca de fixação no próprio material.

Matéria-Prima

(*)A resina de acetal Delrin® preenche a lacuna entre os metais e os plásticos comuns com uma combinação exclusiva de resistência à fluência, força, rigidez, dureza, estabilidade dimensional, robustez, resistência à fadiga, resistência a solventes e combustíveis, resistência à abrasão, baixo desgaste e baixo atrito.

Pressão de trabalho e características de fluxo

- Conjunto Tipo J1= 2,0-3,0 kg/cm² - 900litros/hora
 - Conjunto Tipo J2= 2,0-3,0 kg/cm² - 1500litros/hora
 - Conjunto Tipo J3= 1,4-2,0 kg/cm² - 1700litros/hora
 - Conjunto Tipo J4= 0,7-1,4 kg/cm² - 1900litros/hora
- Ideal para trabalhar em temperaturas de até 65°C

Uso

Usado para condução de líquidos e ar em baixa pressão, ideal para refrigeração em processos de usinagem. Totalmente modulável, pode ser montada com várias saídas e tipos de bicos. Ao ser curvada não diminui o diâmetro interno, não conduz eletricidade e é ideal para uso em máquinas que utilizam descargas elétricas (EDM)

Este modelo é montado em jogo padrão contendo 1 conector com rosca externa, 2 jogos de elos de ligação e 1 bocal redondo

Ao utilizar bicos de refrigeração ajustáveis, mudanças nas posições podem afetar a pressão máxima. Recomenda-se testes sempre que houverem mudanças no posicionamento.

Adequado para uso com acetona, álcool etílico, detergentes comerciais, gasolina, graxas, solventes laca, hidróxido de sódio, inseticidas, óleo de freio, água, ar. **Não adequado** para uso com ácidos, bases fortes, hidróxido de amônia, hipocloritos.

Entenda os diferentes tamanhos de conjuntos

- Conjunto Tipo J1= medida interna de passagem Ø6,35mm
- Conjunto Tipo J2= medida interna de passagem Ø9,52mm
- Conjunto Tipo J3= medida interna de passagem Ø12,7mm
- Conjunto Tipo J4= medida interna de passagem Ø19,05mm

Código	B	C	D	G	R	S
03714	14	26	12,4	1/4"	1/8" NPT	Tipo J1
03715	14	26	12,4	1/4"	1/4" NPT	Tipo J1
03743	18	32	17	3/8"	1/4" NPT	Tipo J2
03744	18	32	17	3/8"	3/8" NPT	Tipo J2
03745	21	32	17	3/8"	1/2" NPT	Tipo J2
03766	18	38	21	1/2"	3/8" NPT	Tipo J3
03767	21	38	21	1/2"	1/2" NPT	Tipo J3
03788	21	44	28	3/4"	3/4" NPT	Tipo J4