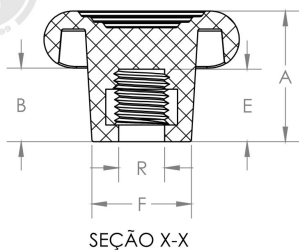
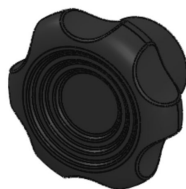
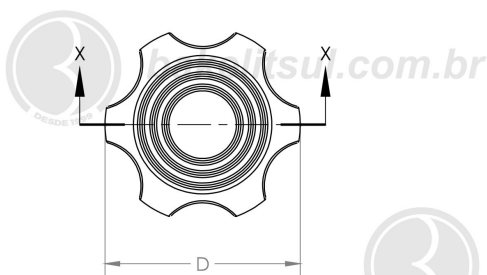


MA-A-35- MANÍPULO DIÂMETRO 35MM COM ROSCA INTERNA



bakelitsul.com.br



bakelitsul.com.br

ACABAMENTO

Manípulo injetado em polímero plástico polipropileno (*), acabamento superficial texturizado em preto. Roscas internas em aço baixo carbono, aço inoxidável AISI304 e latão liga 360

ROSCA INTERNA

Rosca interna conforme normas abaixo:

- Aço Baixo Carbono (RAC)
- Rosca BSW: BS 84 - normal - ANSI B 18.2.2
- Rosca UNC: ASME B 1.1 - 2B - ANSI B 18.2.2
- Rosca Métrica (MA): DIN 13 (ISO 965) - 6H - DIN 934
- Aço Inoxidável AISI 304 (RIN)
- Rosca BSW: BS 84 - média - ANSI B 18.2.2
- Rosca UNC: ASME B 1.1-2B - ANSI B 18.2.2
- Rosca Métrica (MA): DIN 13 (ISO 965) - 6H - DIN 934
- Aço inox austenítico, não magnético e não temperável
- Latão liga 360
- Rosca BSW: BS 84 - média - ANSI B 18.2.2
- Rosca UNC: ASME B 1.1-2B - ANSI B 18.2.2
- Rosca Métrica (MA): DIN 13-6H - DIN 934

MATÉRIA-PRIMA

(*)Polipropileno ou polipropeno é um polímero ou plástico derivado do propeno ou propileno. A sua forma molecular é (C3H6)x. Principais propriedades: Elevada resistência química e a solventes; Alta resistência à fratura por flexão ou fadiga; Boa resistência ao impacto acima de 15 °C; Boa estabilidade térmica.

USO

Manípulos são utilizados para apertos/ajustes manuais de máquinas e equipamentos em geral, mobília médica/hospitalar, equipamentos gastronômicos, aparelhos musicais, aparelhos de ginástica, etc.

Código	A	B	D	E	F	R
02844	23	13	35	12	19,5	3/16 UNC AÇO
02845	23	13	35	12	19,5	3/16 UNC INOX
02847	23	13	35	12	19,5	3/16 UNC LATAO
02559	23	13	35	15	19,5	1/4 UNC AÇO
02214	23	13	35	15	19,5	1/4 UNC INOX
01567	23	13	35	15	19,5	1/4 UNC LATAO
02561	23	13	35	16	19,5	5/16 UNC AÇO
02848	23	13	35	16	19,5	5/16 UNC INOX
00853	23	13	35	16	19,5	5/16 UNC LATAO
02560	23	13	35	18	19,5	3/8 UNC AÇO
02849	23	13	35	18	19,5	3/8 UNC INOX
02131	23	13	35	18	19,5	3/8 UNC LATAO
02983	23	13	35	13	19,5	M05x0,8 AÇO
02984	23	13	35	13	19,5	M05x0,8 INOX
02985	23	13	35	13	19,5	M05x0,8 LATAO
02562	23	13	35	14	19,5	M06x1 AÇO
02989	23	13	35	14	19,5	M06x1 INOX
00851	23	13	35	14	19,5	M06x1 LATAO
02563	23	13	35	16	19,5	M08x1,25 AÇO
02996	23	13	35	16	19,5	M08x1,25 INOX
00625	23	13	35	16	19,5	M08x1,25 LATAO

02564	23	13	35	18	19,5	M10x1,50 AÇO
02993	23	13	35	18	19,5	M10x1,50 INOX
02132	23	13	35	18	19,5	M10x1,50 LATAO