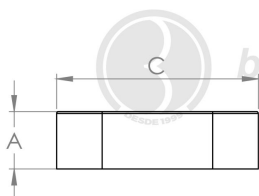
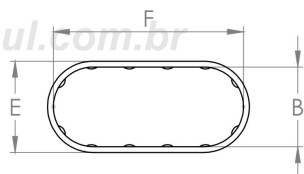


PT-G- PONTEIRA PARA ACABAMENTO EXTERNO DE TUBOS OBLONGOS



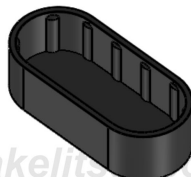
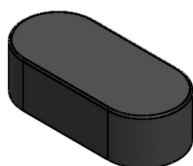
bakelitsul.com.br



bakelitsul.com.br



bakelitsul.com.br



bakelitsul.com.br

ACABAMENTO

Ponteira para acabamento de tubos oblongos. Injetada em polímero plástico polipropileno (*), acabamento superficial texturizado em preto.

MATÉRIA-PRIMA

(*)Polipropileno ou polipropeno é um polímero ou plástico derivado do propeno ou propileno. A sua forma molecular é (C₃H₆)_x. Principais propriedades: Elevada resistência química e a solventes; Alta resistência à fratura por flexão ou fadiga; Boa resistência ao impacto acima de 15 °C; Boa estabilidade térmica.

USO

Utilizado acabamento de tubos oblongos. Diferente dos modelos internos, esta ponteira é fixada na parte externa do tubo.

| Código | A | B | C | E | F |
|--------|------|----|----|------|----|
| 03118 | 14,8 | 20 | 52 | 23,5 | 49 |